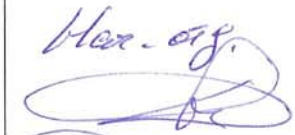

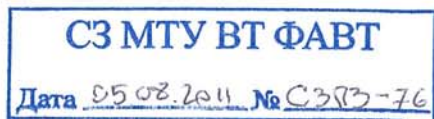


**СЗ МТУ ВТ ФАВТ**  
**ЛИСТ СОГЛАСОВАНИЯ**  
**К АНПП «Щельябож»**

Наименование отдела	Замечания	Должность роспись фамилия дата
Заместитель начальника Управления		
Отдел организации ИВП	Замечаний нет.	Нач. орг.  Кромченко 10.08.2021
Отдел АД и РП	Замеч. нет	Вед. спец. техн. разв. вред. факт. Галкин 05.08.21.
Отдел ОрАКПС	Замечаний нет	нач. отдела Глебов Мошкин
Отдел РТОП и АЭС	Замечаний нет	Гл. инж. - эка. 





УТВЕРЖДАЮ  
Генеральный директор  
УП РК «Комиавиатранс»

Цепилов О. Н.

» 08 20 11 г.

## АЭРОНАВИГАЦИОННЫЙ ПАСПОРТ ПОСАДОЧНОЙ ПЛОЩАДКИ

«Щельябож»  
(УУРЛ)



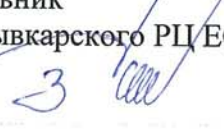

г. Усинск  
2011 г.

2



ЛИСТ СОГЛАСОВАНИЯ  
к АНППП Щельябж

СОГЛАСОВАНО:

<p>Начальник С-Петербургского ЗЦ ЕС ОрВД</p> <p> Д. В. Исаев</p> <p>« <u>03</u> » <u>августа</u> 20 <u>11</u> г.</p> <p>М.П. </p>	<p>Начальник Сыктывкарского РЦ ЕС ОрВД</p> <p> В. В. Григорьев</p> <p>« <u>1</u> » <u>августа</u> 20 <u>11</u> г.</p> <p>М.П. </p>
---	--



## СОДЕРЖАНИЕ

Лист согласования .....	0-1
Контрольный лист .....	0-2
Регистрация поправок аэронавигационного паспорта посадочной площадки .....	0-3
1. Географические и административные данные посадочной площадки .....	1-1
2. Время работы служб и средств по обслуживанию на посадочной площадке .....	1-2
3. Данные по перронам .....	1-3
4. Данные по рулежным дорожкам (РД) .....	1-4
5. Данные по местам стоянок воздушных судов посадочной площадки .....	1-5
6. Данные по местам проверок высотомеров посадочной площадки .....	1-6
7. Данные по препятствиям посадочной площадки радиусом 5 км с центром в контрольной точке посадочной площадки .....	1-7
8. Минимумы посадочной площадки .....	1-8
9. Физические характеристики посадочной площадки .....	1-9
10. Огни приближения и огни ВПП посадочной площадки .....	1-10
11. Организация выполнения полетов на посадочной площадке .....	1-11
12. Запретные зоны, зоны ограничения полетов, постоянные опасные зоны, специальные зоны .....	1-12
13. Данные средств связи на посадочной площадке .....	1-13
14. Радионавигационные средства и средства посадки посадочной площадки .....	1-14
15. Перечень карт (схем) посадочной площадки .....	1-15
16. Перечень доказательной документации .....	1-16
 <b>Приложения</b>	
Карта посадочной площадки .....	2-1
Карта маршрутов вылета .....	2-2
Карта маршрутов прибытия .....	2-3
Карта захода на посадку по ПВП .....	2-4





## ЛИСТ СОГЛАСОВАНИЯ

Ф.И.О. лица, ответственного за ведение паспорта посадочной площадки «Щельябож»	Филиппов Юрий Васильевич.	
Занимаемая должность (служба) ответственного лица	Руководитель адм. с. Щельябож.	
Приказ (распоряжение) о назначении ответственного лица	Расп.о назн.№271-р от.30.04.2008г.	
<b>Наименование службы</b>	<b>Подпись/дата</b>	<b>Расшифровка подписи</b>



## КОНТРОЛЬНЫЙ ЛИСТ

ЛИСТ		ДАТА	
1. Титульный лист.		20 июля 2011 г.	
2. Содержание.		20 июля 2011 г.	
0-1 Лист согласований.		20 июля 2011 г.	
0-2 Контрольный лист.		20 июля 2011 г.	
0-3 Учет внесенных поправок.		20 июля 2011 г.	
Лист	Дата	Лист	Дата
1-1	20 июля 2011 г.		
1-2	20 июля 2011 г.		
1-3	20 июля 2011 г.		
1-4	20 июля 2011 г.		
1-5	20 июля 2011 г.		
1-6	20 июля 2011 г.		
1-7	20 июля 2011 г.		
1-8	20 июля 2011 г.		
1-9	20 июля 2011 г.		
1-10	20 июля 2011 г.		
1-11	20 июля 2011 г.		
1-12	20 июля 2011 г.		
1-13	20 июля 2011 г.		
1-14	20 июля 2011 г.		
1-15	20 июля 2011 г.		
1-16	20 июля 2011 г.		
2.1			
2-1	20 июля 2011 г.		
2-2	20 июля 2011 г.		
2-3	20 июля 2011 г.		
2-4	20 июля 2011 г.		
Лист		Дата	
Регистрация сверок (проверок АНППП)		20 июля 2011 г.	
В настоящем экземпляре сброшюровано 27(двадцать семь) листов.			



## РЕГИСТРАЦИЯ ПОПРАВКИ АЭРОНАВИГАЦИОННОГО ПАСПОРТА ПОСАДОЧНОЙ ПЛОЩАДКИ «Щельябож»

[illegible]



**1. ГЕОГРАФИЧЕСКИЕ И АДМИНИСТРАТИВНЫЕ ДАННЫЕ  
ПОСАДОЧНОЙ ПЛОЩАДКИ «Щельябож»**

№ п.п.	Наименования аэронавигационных данных (АНД)	Значение эле- мента АНД	Доказательная документация
1	2	3	4
1.1	Указатель (индекс) местоположения посадочной площадки	УУРЛ	(7)
1.2	Название	«Щельябож»	
1.3	Наименование собственника посадочной площадки	Администрация МО «г. Усинск»	
1.4	Юридический адрес собственника посадочной площадки	169726 Р Коми ,с.Щельябож ,ул.Молодежная д55	
1.5	Номер телефона собственника посадочной площадки	35-3-82	
1.6	Номер факса собственника посадочной площадки	35-4-09	
1.7	E-mail собственника посадочной площадки	-	
1.8	Полное название ближайшего к аэродрому крупного населенного пункта	г. Усинск	
1.9	Направление и расстояние от центра города или населенного пункта	57 км северо- западнее г. Усинск	
1.10	Координаты местоположения контрольной точки посадочной площадки (широта, долгота в градусах, минутах и секундах)	66° 17' 41" N 056° 26' 16" E	
1.11	Система координат	WGS-84	
1.12	Вид покрытия посадочной площадки	Ж/бетон плиты	
1.13	Превышение (абсолютная высота) контрольной точки посадочной площадки (м)	50,0	
1.14	Магнитное склонение посадочной площадки (в градусах)	20°	
1.15	Ограничения на посадку на ВПП	13 тонн	
1.16	Подразделения, базирующиеся на посадочной площадке	Базировка ВС не производится	





**2. ВРЕМЯ РАБОТЫ СЛУЖБ И СРЕДСТВ ПО ОБСЛУЖИВАНИЮ  
ПОСАДОЧНОЙ ПЛОЩАДКИ «Усть-Соплеск».**

№ п.п.	Наименования аэронавигационных данных (АНД)	Значение элемента АНД	Доказательная документация
1	2	3	4
2.1	Администрация посадочной площадки		-
2.2	Посадочная площадка	в период полетов (п/п)	-
2.3	Бюро информации ОВД	-	-
2.4	Метеорологическое бюро по проведению инструктажа	-	-
2.5	Служба воздушного движения (ОВД)	-	-
2.6	Служба заправки топливом	-	-
2.7	Служба оформления и обработки	-	-
2.8	Служба обеспечения безопасности	-	-
2.9	Служба поискового и аварийно-спасательного обеспечения	-	-
2.10	Медицинская служба	-	-
2.11	Аэродромная служба	-	-



**3. ДАННЫЕ ПО ПЕРРОНАМ  
ПОСАДОЧНОЙ ПЛОЩАДКИ «Щельябож»**

№ п.п.	Наименования аэронавигационных данных (АНД)	Значение элемента АНД	Доказательная документация
1	2	3	4
<b>Перроны на посадочной площадке отсутствуют.</b>			
<b>3.1</b>	<b>Наименование перрона</b>	-	-
3.1.1	Тип покрытия перрона	-	-
3.1.2	Прочность покрытия перрона (PCN) <sup>1)</sup>	-	-
	<b>Границы перрона</b>		
3.1.3	Обозначение точки границы перрона	-	-
3.1.4	Координаты точки границы перрона (широта, долгота в градусах, минутах, секундах)	-	-



**4. ДАННЫЕ ПО РУЛЕЖНЫМ ДОРОЖКАМ  
ПОСАДОЧНОЙ ЛОЩАДКИ «Щельябож».**

№ п.п.	Наименования аэронавигационных данных (АНД)	Значение элемента АНД	Доказательная документация
1	2	3	4
Рулежные дорожки на посадочной площадке отсутствуют.			
<b>4.1</b>	<b>РД:</b>		
4.1.1	Обозначение РД	-	-
4.1.2	Тип покрытия РД	-	-
4.1.3	Прочность покрытия РД (PCN)	-	-
4.1.4	Протяженность РД (м)	-	-
4.1.5	Ширина РД (м)	-	-



**5. ДАННЫЕ ПО МЕСТАМ СТОЯНОК ВОЗДУШНЫХ СУДОВ  
ПОСАДОЧНОЙ ПЛОЩАДКИ «Щельябож».**

Обозначение (№ стоянки)	Координаты местоположения точки уста- новки носового колеса (широта, дол- гота в градусах, минутах, се- кундах)	Прочность покрытия (PCN)	Тип покрытия	Доказательная документация
1	2	3	4	5
Места стоянок на посадочной площадке отсутствуют.				





**6. ДАННЫЕ ПО МЕСТАМ ПРОВЕРКИ ВЫСОТОМЕРОВ  
ПОСАДОЧНОЙ ПЛОЩАДКИ «Щельябож».**

№ п.п.	Наименования аэронавигационных данных (АНД)	Значение элемен- та АНД	Доказательная документация
1	2	3	4
1	Местоположение	КТ 66° 17' 41" N 056° 26' 26" E	-
2	Превышение абсолютная высота (м)	50,0	-



**7. ДАННЫЕ ПО ПРЕПЯТСТВИЯМ ПОСАДОЧНОЙ ПЛОЩАДКИ  
В РАДИУСЕ 5 КМ С ЦЕНТРОМ В КОНТРОЛЬНОЙ ТОЧКЕ  
ПОСАДОЧНОЙ ПЛОЩАДКИ «Щельябож».**

Идентификатор (№ п.п.) препятствия	Наименование препятствия	Широта препятствия (в градусах, минутах, секундах)	Долгота препятствия (в градусах, минутах, секундах)	Превышение (абсолютная высота) (м)	Геодезическая высота (м)	Вид / цвет маркировки	Доказательная документация
1	2	3	4	5	6	7	8
<b>7.1. Препятствия в радиусе 5 км от КТА посадочной площадки</b>							
00001	аэровокзал	66°17'00"	056°26'55"	90	10	-	(9)
00002	ЛЭП	66°18'00"	056°27'00"	90	10	-	(9)
00003							
00004							
00005							
00006							
00007							
00008							
00009							
00010							



**8. ЭКСПЛУАТАЦИОННЫЕ МИНИМУМЫ  
ПОСАДОЧНОЙ ПЛОЩАДКИ «Щельябож».**

№ п.п.	Наименования аэронавигационных данных (АНД)	Значение элемента АНД	Доказательная документация
<p>Полеты на посадочную площадку «Щельябож» осуществляются по ПВП и минимумы посадочной площадки для полетов ВС по ПВП днем определяются Правилами визуальных полетов в соответствии со статьями 3.33, 3.33.1, 3.33.2, 3.112 ФАП «Подготовка и выполнение полетов в гражданской авиации Российской Федерации»</p>			
1	2	3	4
<b>5.1. Минимумы посадочной площадки для взлета</b>			
5.1.1	Тип ВС	-	-
5.1.1.1	Ннго	-	-
5.1.1.2	Видимость с огнями ВПП (день)	-	-
5.1.1.3	Видимость с огнями ВПП (ночь)	-	-
5.1.1.4	Видимость без огней ВПП (день)	-	-
5.1.1.5	Видимость без огней ВПП (ночь)	-	-
<b>5.2. Минимумы посадочной площадки для посадки</b>			
5.2.1	Тип ВС	-	-
5.2.1.1	РМС (ИЛС) Авт.	-	-
5.2.1.2	РМС (ИЛС) Дир.	-	-
5.2.1.3	РМС (ИЛС) ПСП	-	-
5.2.1.4	РСП/ОСП	-	-
5.2.1.5	РСП	-	-
5.2.1.6	ОСП	-	-
5.2.1.7	ОПРС	-	-
5.2.1.8	ОПРС обратного старта	-	-
5.2.1.9	ВЗП	-	-



**9. ФИЗИЧЕСКИЕ ХАРАКТЕРИСТИКИ ВПП  
ПОСАДОЧНОЙ ПЛОЩАДКИ «Щельябож».**

№ п.п.	Наименования аэронавигационных данных (АНД)	Значение эле- мента АНД	Доказательная документация
1	2	3	4
<b>9.1</b>	<b>Обозначение ВПП</b>	<b>Н 1</b>	
9.1.1	Класс ВПП	-	
9.1.2	Длина ВПП (м)	-	
9.1.3	Ширина ВПП (м)	-	
9.1.4	Прочность искусственного покрытия ВПП (PCN)	-	
9.1.5	Координаты геометрического центра TLOF (широта, долгота в градусах, минутах, секундах)	66° 17' 41" N 056° 26' 16" E	
9.1.6	Длина зоны приземления и отрыва (TLOF) (м)	20	
9.1.7	Ширина зоны приземления и отрыва (TLOF) (м)	20	
9.1.8	Уклон TLOF	-	
9.1.9	Тип поверхности TLOF	Же/бетон плиты	
9.1.10	Несущая способность зоны TLOF (т.)	13	
9.1.11	Превышение (абсолютная высота TLOF)	50,0	
9.1.12	Тип зоны конечного этапа захода на посадку и взлета (FATO)	необорудованная	
9.1.13	Истинный пеленг	сектор 000°-359°	
9.1.14	Длина FATO (м)	50	
9.1.15	Ширина FATO (м)	50	
9.1.16	Уклон FATO	-	
9.1.17	Тип поверхности FATO	естественный грунт..	
9.1.18	Длина зоны безопасности (м)	50	
9.1.19	Ширина зоны безопасности (м)	50	
9.1.20	Тип поверхности зоны безопасности	естественный грунт	





9.1.21	Превышение абсолютная высота ВПП (м)		
9.1.22	Длина полосы, свободной от препятствий	-	-
9.1.23	Сектор, свободный от препятствий	-	

1-10

**10. ОГНИ ПРИБЛИЖЕНИЯ И ОГНИ  
ВПП ПОСАДОЧНОЙ ПЛОЩАДКИ «Щельябж»**

№ п.п.	Наименования аэронавигационных данных (АНД)	Значение элемента АНД	Доказательная документация
1	2	3	4
<b>Огни приближения и огни ВПП посадочной площадки отсутствуют.</b>			
<b>10.1</b>	<b>Обозначение ВПП</b>	-	-
10.1.1	Тип системы огней приближения	-	-
10.1.2	Протяженность системы огней приближения	-	-
10.1.3	Сила света системы огней приближения	-	-
10.1.4	Огни порога ВПП (входные)	-	-
10.1.5	Огни фланговых горизонтов зоны приземления	-	-
10.1.6	Система визуальной индикации глиссады	-	-
10.1.7	Наклон глиссады	-	-
10.1.8	Местоположение системы визуальной индикации глиссады	-	-
10.1.9	Протяженность огней зоны приземления ВПП	-	-
10.1.10	Протяженность огней осевой линии ВПП	-	-
10.1.11	Сила света огней осевой линии ВПП	-	-
10.1.12	Интервалы установки огней осевой линии ВПП	-	-
10.1.13	Цвет огней осевой линии ВПП	-	-
10.1.14	Протяженность посадочных (боковых) огней ВПП	-	-
10.1.15	Интервалы установки посадочных (боковых) огней ВПП	-	-
10.1.16	Сила света посадочных (боковых) огней ВПП	-	-
10.1.17	Цвет посадочных (боковых) огней ВПП	-	-
10.1.18	Цвет ограничительных огней ВПП	-	-



10.1.19	Огни фланговых горизонтов зоны торможения	-	-
10.1.20	Протяженность и цвет концевой полосы торможения	-	-

1-11

# **11. ОРГАНИЗАЦИЯ ВЫПОЛНЕНИЯ ПОЛЕТОВ НА ПОСАДОЧНОЙ ПЛОЩАДКЕ «Щельябож».**

<b>№ п.п.</b>	<b>Наименования аэронавигационных данных (АНД)</b>	<b>Значение элемента АНД</b>	<b>Доказатель- ная документация</b>
<b>1</b>	<b>2</b>	<b>3</b>	<b>4</b>
11.1	Границы района посадочной площадки (при наличии)	У посадочной площадки «Щельябож» своего района посадочной площадки нет.	(3)
11.1.1	Горизонтальные(широта, долгота в градусах, минутах, секундах)	-	
11.1.2	Вертикальные (м)	-	
11.2.	Класс воздушного пространства района посадочной площадки	G	(3)
11.3	Наименование маршрута (при наличии)	-	
11.3.1.	Последовательность точек пути маршрута	-	
11.4	Абсолютная/относительная высота перехода (м)	1200/1250	



**12. ЗАПРЕТНЫЕ ЗОНЫ, ЗОНЫ ОГРАНИЧЕНИЯ ПОЛЕТОВ,  
ПОСТОЯННЫЕ ОПАСНЫЕ ЗОНЫ, СПЕЦИАЛЬНЫЕ ЗОНЫ**

Номер зоны	Границы		Регламент работы зоны	Вид деятельности
	Горизонтальные (широта, долгота в градусах, минутах, секундах)	Вертикальные (м)		
1	2	3	4	5
В районе посадочной площадки запретных зон, зон ограничения полетов, постоянных опасных и специальных зон нет.				



**13. ДАННЫЕ СРЕДСТВ СВЯЗИ НА ПОСАДОЧНОЙ ПЛОЩАДКЕ «Щельябож».**

<b>№ п.п.</b>	<b>Наименования аэронавигационных данных (АНД)</b>	<b>Значение элемента АНД</b>	<b>Доказательная документация</b>
<p align="center"><b>На посадочной площадке «Щельябож» осуществляется полетно-информационное обслуживание органом ОВД МДП «Усинск»</b></p>			
<b>1</b>	<b>2</b>	<b>3</b>	<b>4</b>
13.1	Обозначение службы	Район ОВД (РПИ) «Усинск»	(3)
13.1.1	Позывной	«Усинск-район»	(6)
13.1.2	Частота, MHz	129.3.	(6)
13.1.3	Часы работы (UTC) <sup>1)</sup>	По регламенту работы РПИ	(3)





<sup>1)</sup> UTC – всемирное координированное время.

1-14

**14. РАДИОНАВИГАЦИОННЫЕ СРЕДСТВА И СРЕДСТВА ПОСАДКИ  
ПОСАДОЧНОЙ ПЛОЩАДКИ «Щельябож».**

№ п.п.	Наименования аэронавигационных данных (АНД)	Значение элемента АНД	Доказательная документация
На посадочной площадке «Щельябож» РНС и средства посадки отсутствуют.			
<b>1</b>	<b>2</b>	<b>3</b>	<b>4</b>
14.1	Тип и категория средства	-	-
14.1.1	Магнитное склонение антенны	-	-
14.1.2	Позывной	-	-
14.1.3	Частота	-	-
14.1.4	Магнитное склонение станции	-	-
14.1.5	Координаты места установки антенны (широта, долгота в градусах, минутах, секундах и сотых долях секунды)	-	-
14.1.6	Часы работы (UTC)	-	-
14.1.7	Примечание	-	-



**15. ПЕРЕЧЕНЬ КАРТ (СХЕМ) ПОСАДОЧНОЙ ПЛОЩАДКИ «Щельябож».**

1. Карта посадочной площадки (кроки).
2. Карта маршрутов вылета.
3. Карта маршрутов прибытия.
4. Карта захода на посадку по ПВП.



## 16. ПЕРЕЧЕНЬ ДОКАЗАТЕЛЬНОЙ ДОКУМЕНТАЦИИ.

1. Приказ Минтранса России № 199 от 15.09.2010 года «Об утверждении границ зон и районов ЕС ОрВД РФ, границ районов аэродромов, аэроузлов, вертодромов, границ классов воздушного пространства».

2. Приказ Минтранса России № 200 от 15.09.2010 года «Об утверждении маршрутов обслуживания воздушного движения Российской Федерации».

3. Приказ Минтранса России № 203 от 24.09.2010 года «Об установлении постоянных опасных зон».

4. Приказ Минтранса России № 204 от 24.09.2010 года «Об установлении запретных зон».

5. Приказ Минтранса России № 212 от 07.10.2010 года «Об установлении зон ограничения полетов».

6. Перечень элементов структуры воздушного пространства Санкт-Петербургской зоны Единой системы организации воздушного движения Российской Федерации, часть III (Республика Коми), изд. Северо-Западного Регионального Центра Аэронавигационной информации, 2011 г.

7. Сборник четырехбуквенных указателей (индексов) местоположения аэродромов, полигонов, посадочных и вертолетных площадок для использования государственной и экспериментальной авиацией, утвержденный заместителем Руководителя ФАНС 10.04.2009 года.

8. Топографическая карта издания Генерального штаба, масштаб 1:500000

9. Акт приемки ПП.



## 2. ПРИЛОЖЕНИЯ







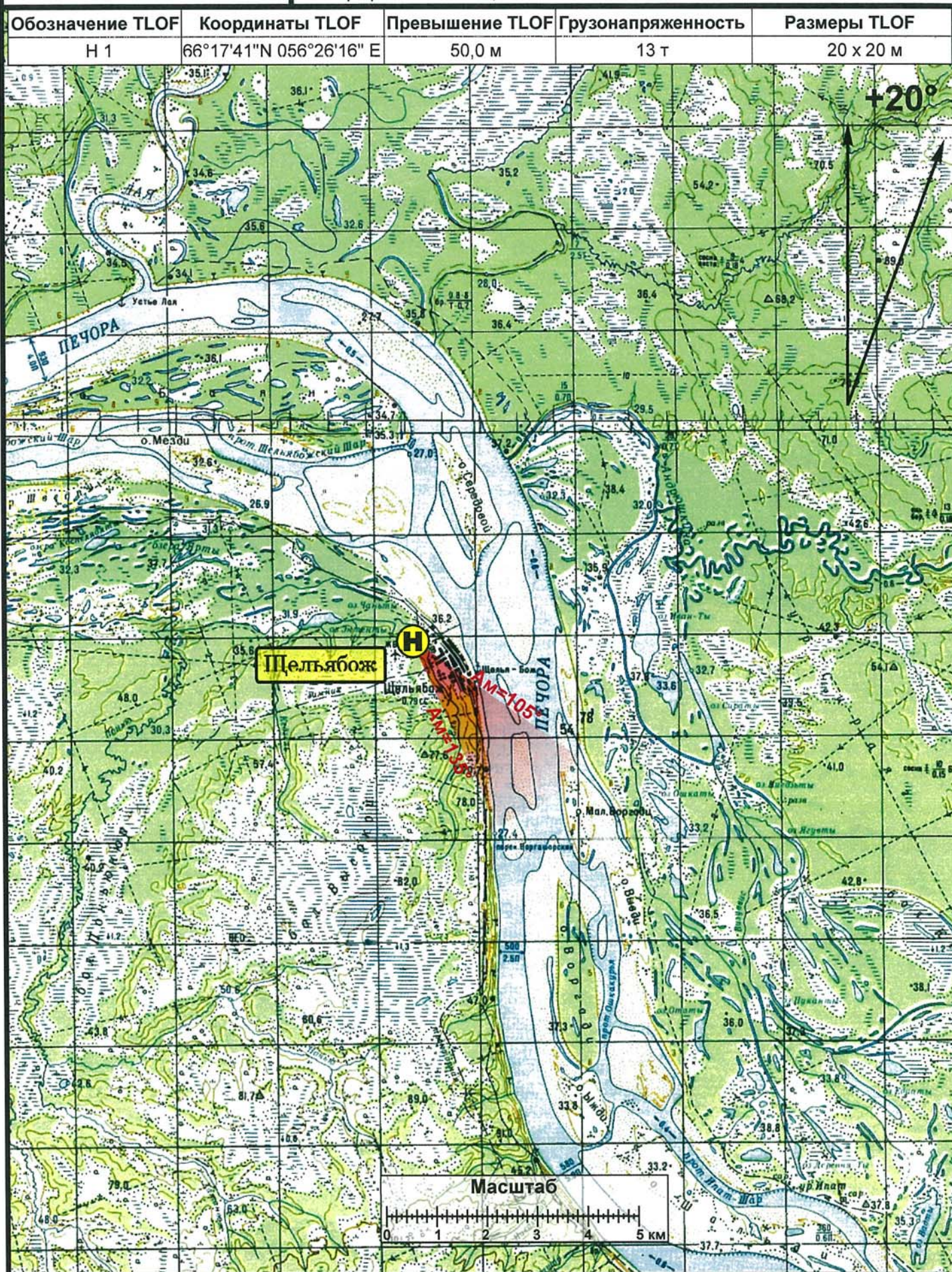




ЩЕЛЬЯБОЖ, РОССИЯ  
ЩЕЛЬЯБОЖКарта  
посадочной площадки

"Печора-радио - 4712 кГц АЗЛ к/с  
 "Печора-радио - 5596 кГц АЗЛ День  
 "Печора-радио - 3422 кГц АЗЛ Ночь

Усинск-Район - 129,3  
 Нпп 50м





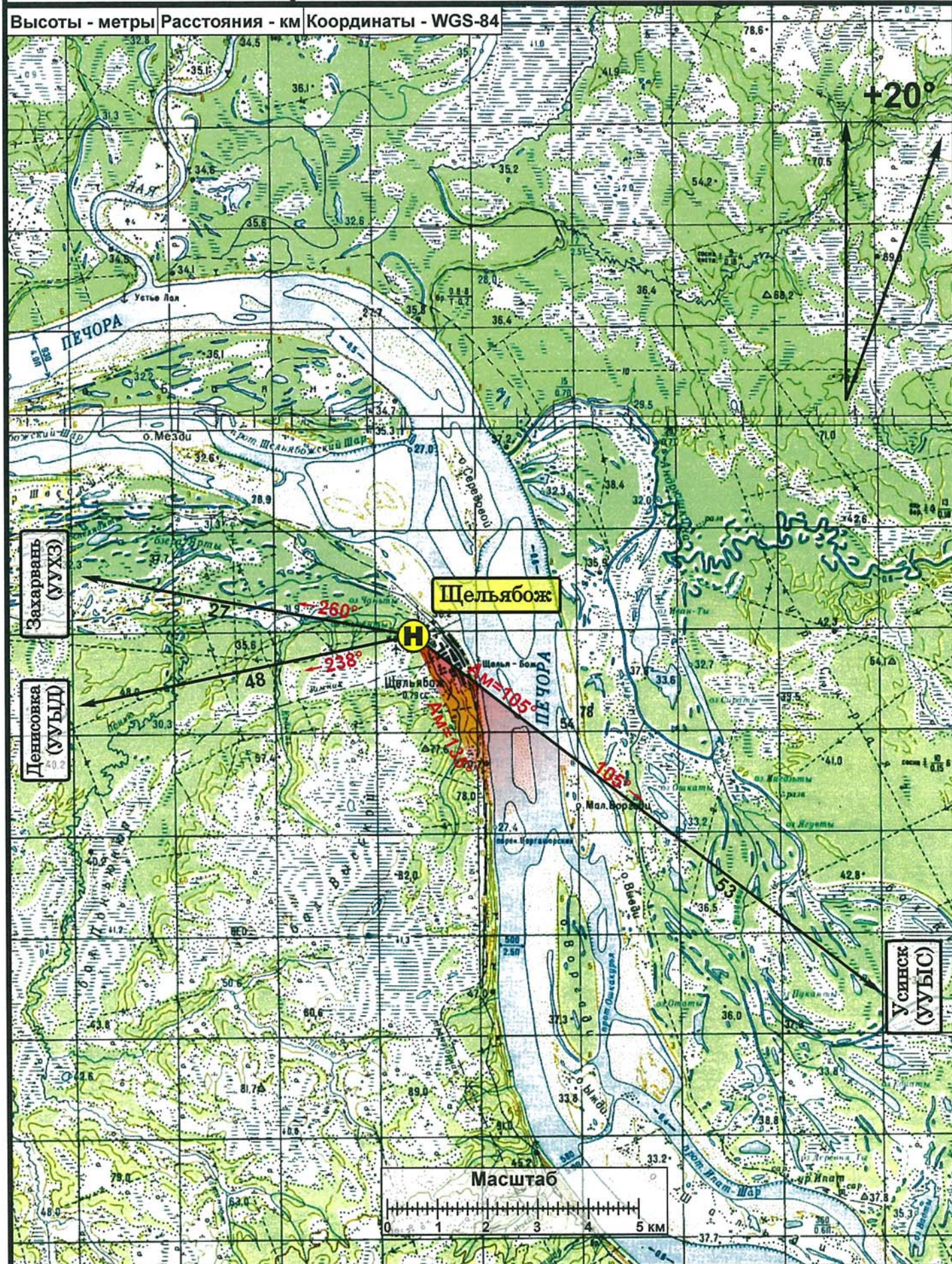




Карта  
маршрутов вылета

Усинск-Район - 129,3

Нпп 50м







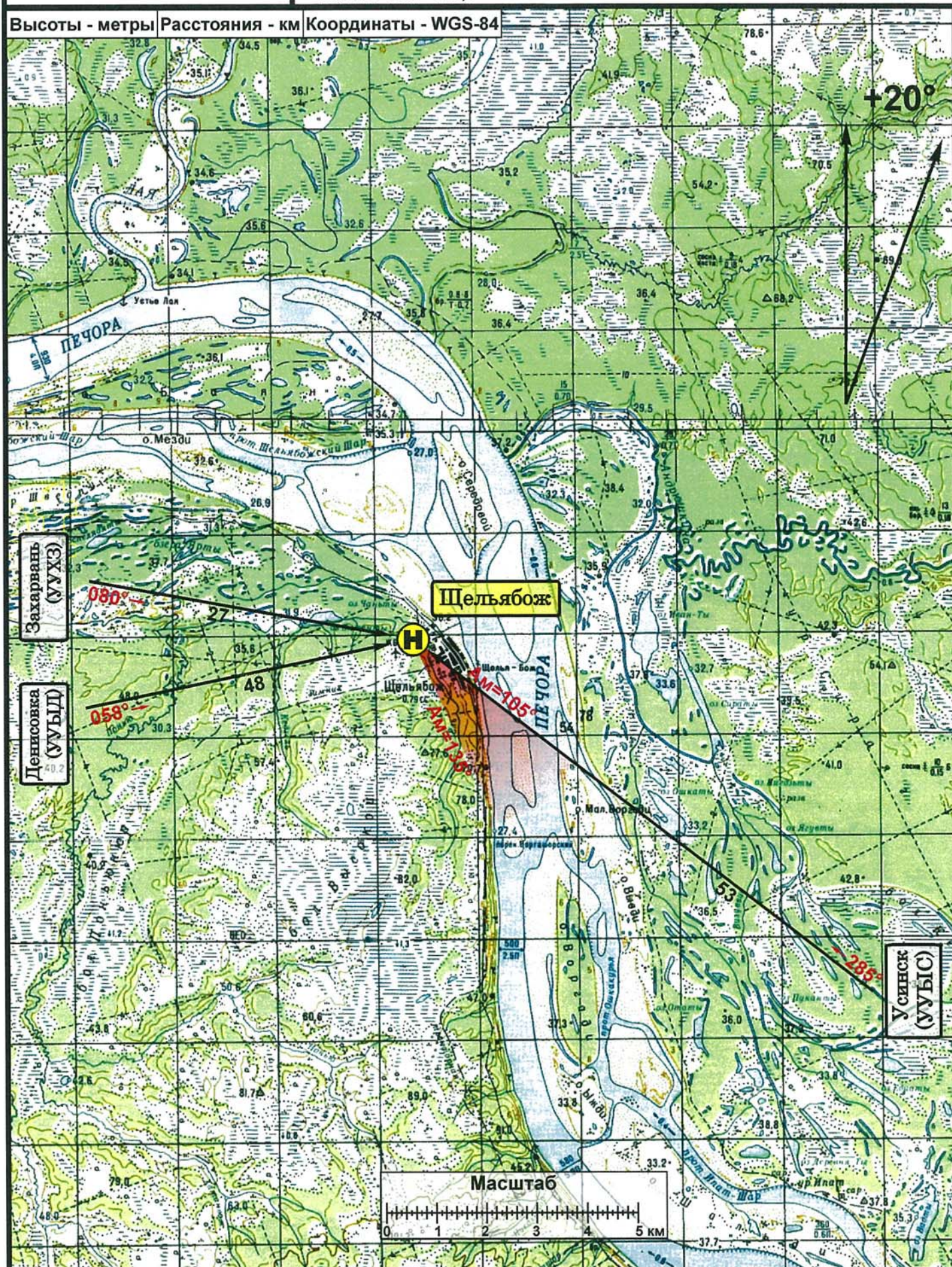


**ЩЕЛЬЯБОЖ, РОССИЯ**  
**ЩЕЛЬЯБОЖ**

### Карта маршрутов прилета

Усинск-Район - 129,3

Нпп 50м









Нпп 50м





